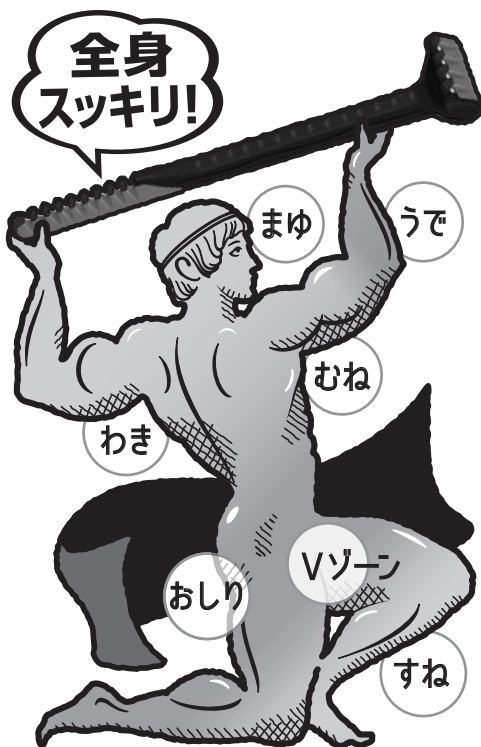


FEATHER®

男の ムダ毛

これ一本



2WAY ボディヘアトリマー
〈取扱説明書〉

フェザー®

2WAY ボディヘアトリマー

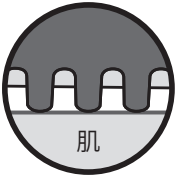
(ムダ毛用すきカミソリ)

⚠ 陰のうなど皮膚が伸びやすい部分の処理は、皮膚が刃に当たる恐れがありますので十分ご注意ください。

⚠ 毛質や部位によってはチクチク感じたり、すき過ぎる場合がありますので少しずつ試しながらご使用ください。

⚠ 本製品は毛量を減らす製品です。毛を剃る事はできませんのでご注意ください。

狭いところは
ミニT型



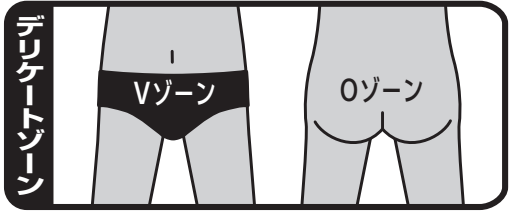
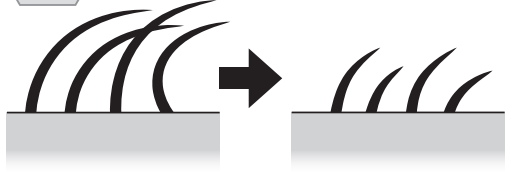
肌に刃が
直接触れない
安心設計

肌に直接触れない設計ですが、刃物ですので取扱いや保管には十分ご注意ください。

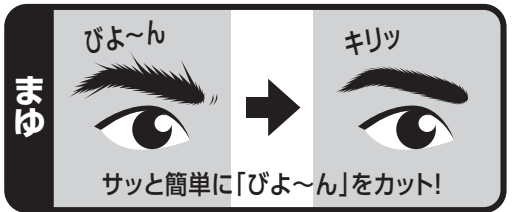
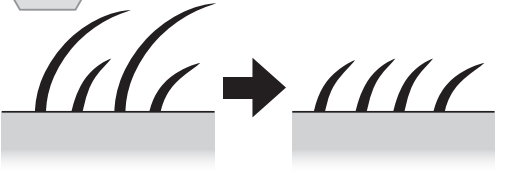
広いところは
ストレート

男のムダ毛をラクラク解決!

ボリュームと長さを整える



伸びた毛を短く整える



ご使用方法

毛流れに沿って
(順剃り方向に)やさしく
すべらせる様に
ご使用ください。



逆剃り方向では
処理量が多くなる
場合がありますので
ご注意ください。

●長めに残したいとき

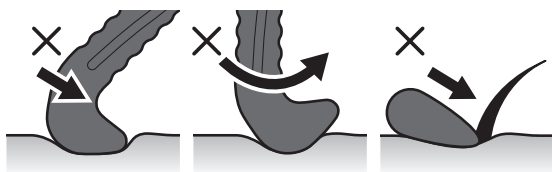


●短めに残したいとき

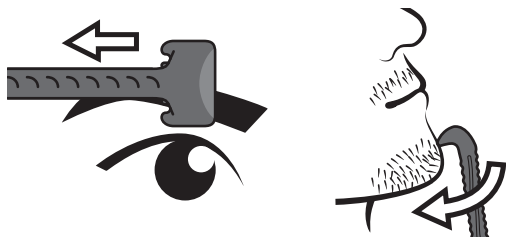


毛質や部位によってはチクチク感じる場合がありますので少しずつ試しながらご使用ください。

⚠️刃は肌に押し付けしないでください。



まゆやヒゲを短く整える際にはミニT型
がおすすめ (少しずつ試しながらご使用ください)



乾いた状態、またはタオルドライの
状態でお使いください。

- 毛量を減らしたい部分を清潔にしてお使いください。
- 事前にどのくらい毛量を減らすか決め、2~3回テストしてからお使いください。
- 刃は押し付けしないで、やさしくそっとすべらせるイメージでお使いください。
- ご使用前に毛の流れを整え、毛の生えている方向に沿って、クシですくようにお使いください。
- 処理しやすい姿勢をとり、見えにくい部分は鏡などを見ながらお使いください。

ご注意

●鋭利な刃物です。取扱いや保管には十分ご注意ください。●逆剃り方向にストロークすると、短くカットしすぎることがありますのでご注意ください。●プレシェーブ剤や石鹸などが、手やカミソリについた時は、手がすべらないようによく洗い流してからお使いください。●傷、吹き出物、湿疹、かぶれなど、お肌の状態が悪い時にご使用されますと、お肌を傷めることがありますので、ご使用にならないでください。●指定部位以外へのご使用はお避けください。●ご使用後はよく水洗いをしてから水気を切り、湿気を避けて保管してください。●刃先にコーティングがしてありますので、切れ味を長持ちさせるため水洗い後は刃先を拭かないでください。●お子様の手の届かない場所に保管してください。●製品に万一不都合がありました場合は、パッケージのまま当社にお送りください。代品と送料をお送りいたします。

品質表示	樹脂部	ABS樹脂(耐熱温度70℃)
	刃部	ステンレス製刃物鋼 (刃厚:ミニT型0.15mm、ストレート0.1mm) プラチナ合金・樹脂のWコーティング加工

ご使用済みの製品は、各自治体の廃棄区分に従ってください。



フェザー安全剃刀株式会社

〒531-0075 大阪市北区大淀南3-3-70

ホームページ www.feather.co.jp/

お問い合わせはお客様相談室まで

☎06-6458-1635(土日・祝日を除く9:00~17:00)

®はフェザー安全剃刀株式会社の登録商標です。