

# フェザー<sup>®</sup> メディカル製品カタログ

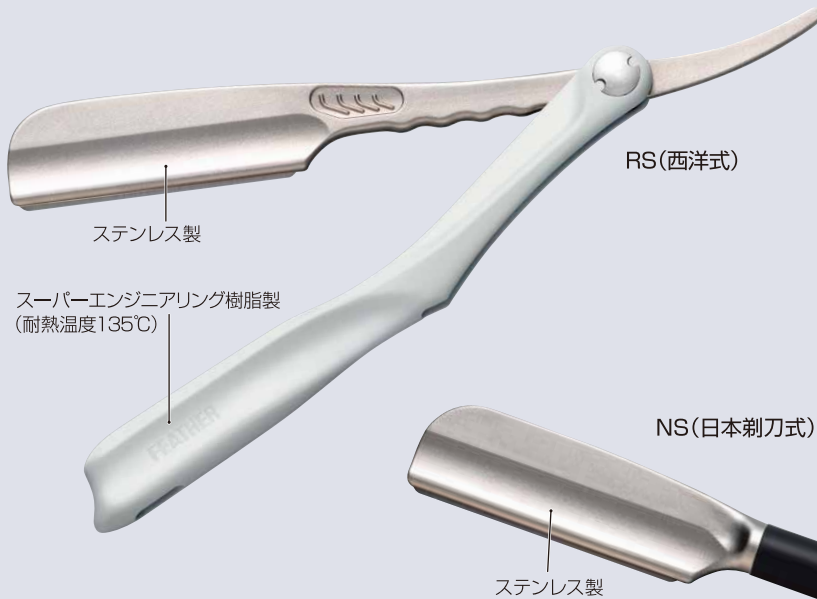
替刃式剃毛用レザー / ディスポガード / ディスポーザブルレザー / チョッキン



# 替刃式剃毛用レザー ソフトな肌あたりを実現したハイグレードレザー

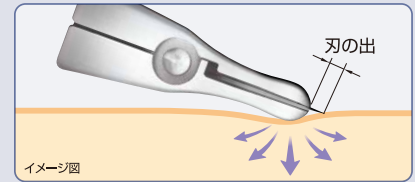
分解・組み立てがワンタッチのバネ式ですので、替刃の交換、ホルダーの洗浄が簡単です。  
替刃は剃毛用ガードブレード、剃毛用ブレードをご使用ください。

- 添付替刃：剃毛用ガードブレード(3枚入)



## 先端の丸みと刃の出がポイント

刀身先端の「丸み」と「刃の出」のバランスが肌への負担を軽減し、今までにないソフトでなめらかな肌あたりの良さを実現しました。(当社比)



## 消毒方法

⚠ 必ず替刃を外してから行ってください。

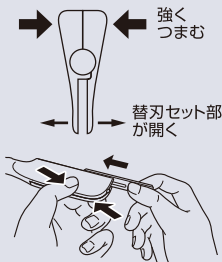
消毒方法	
<input type="radio"/>	煮沸消毒
<input type="radio"/>	オートクレープ処理
<input type="radio"/>	エタノール消毒 ※1
<input type="radio"/>	EOGガス滅菌処理
<input checked="" type="checkbox"/>	次亜塩素酸ナトリウム消毒 ※2

- 消毒液への長時間の漬け込みは避けてください。
- 誤った消毒方法は、製品に不具合が生じる原因となりますのでご注意ください。
- ※1 消毒用エタノール(76.9~81.4VOL%)を使用してください。
- ※2 次亜塩素酸ナトリウムでの消毒は、長時間にわたるとホルダーが腐食してきますので避けてください。

## 替刃セット方法

フェザー剃毛用レザーの替刃保持機構は全てバネ式です。本体峰中央(バネ内蔵部)を指でつまみ、替刃セット部を開いてセットします。

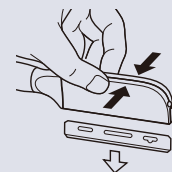
- 上向きに行うと安全にセットできます。
- 替刃ディスペンサーからも直接セットできます。
- 替刃が正しくセットされているかを確認した上でご使用ください。
- ※ケガをしないよう十分ご注意ください。



## 替刃の外し方

刃先を下に向けて本体峰中央(バネ内蔵部)を図のようにつまむと、替刃は自重で落下します。

- 刃先にヒゲかす等が付着したままですと、外しにくくなることがあります。
- ご使用済の替刃はディスペンサーの捨て刃収納部へ入れてください。
- ※ケガをしないよう十分ご注意ください。

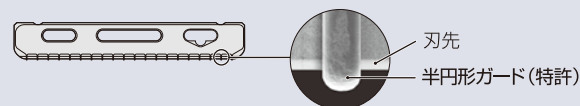


## 剃毛用ガードブレード

肌当たりがソフトで、安全性の高い半円形ガード付替刃です。

刃が肌に強く当たらないので、耐久性にも優れています。

刃長50mm、全体厚0.35mm(刃厚0.15mm、ガード厚0.1mm)  
<15枚入>



## 剃毛用ブレード

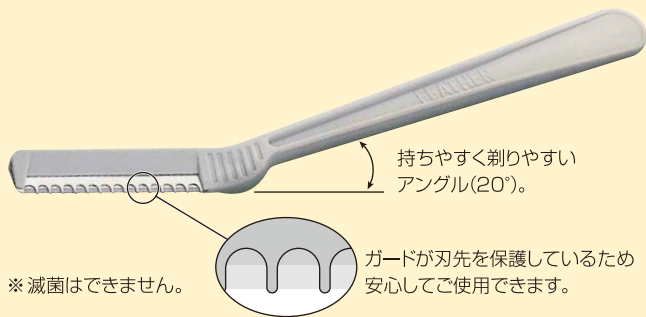
プラチナコーティングと樹脂コーティング加工されたステンレス刃は、なめらかな剃り味と耐久性に優れています。

刃長50mm、刃厚0.254mm  
<10枚入>



## ディスポガード

ディスポーザブルタイプの剃毛用カミソリです。  
ガード付ですのでなめらかな剃り味と耐久性に優れています。



## ディスポーザブルレザー

広範囲の剃毛に最適なディスポーザブルタイプの  
剃毛用T型両刃カミソリです。



## チョッキン コアラ/クロス (伸縮性のストラップ付)

粘着テープを切っても、刃がベタつかないフッ素コーティング加工です。  
樹脂製ガード付きですので、カットする時も安心です。



クリップ式ホルダー付で  
出し入れもスムーズ。  
ポケットもいれられません。





フェザー安全剃刀株式会社  
—— メディカル商品部 ——

〒103-0007 東京都中央区日本橋浜町1丁目2番2号  
TEL.03-3864-0917 FAX.03-3862-8039  
[www.feather.co.jp/](http://www.feather.co.jp/)



9001:メディカル以外  
13485:メディカル